

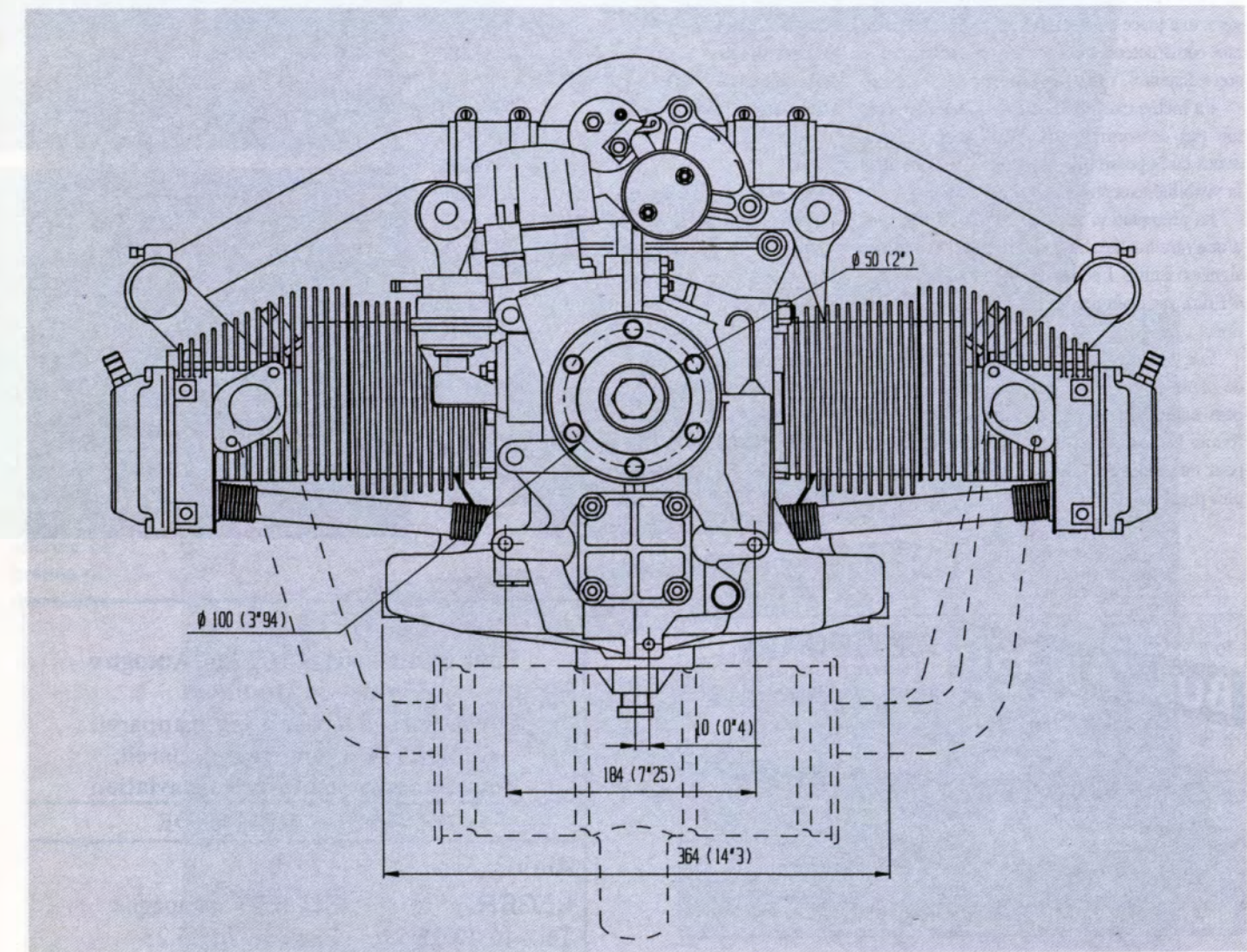
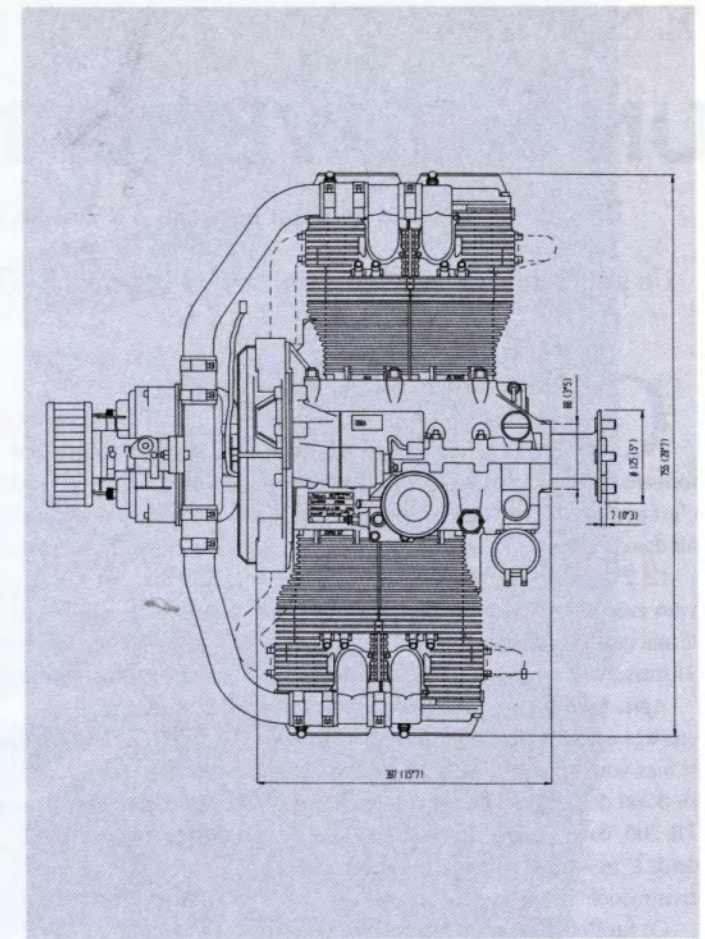
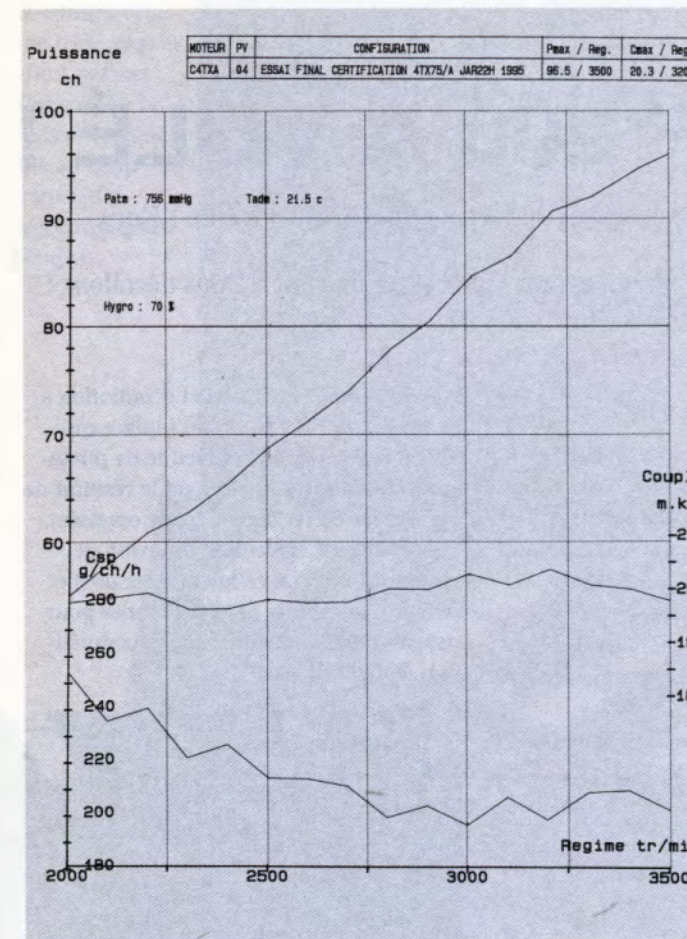
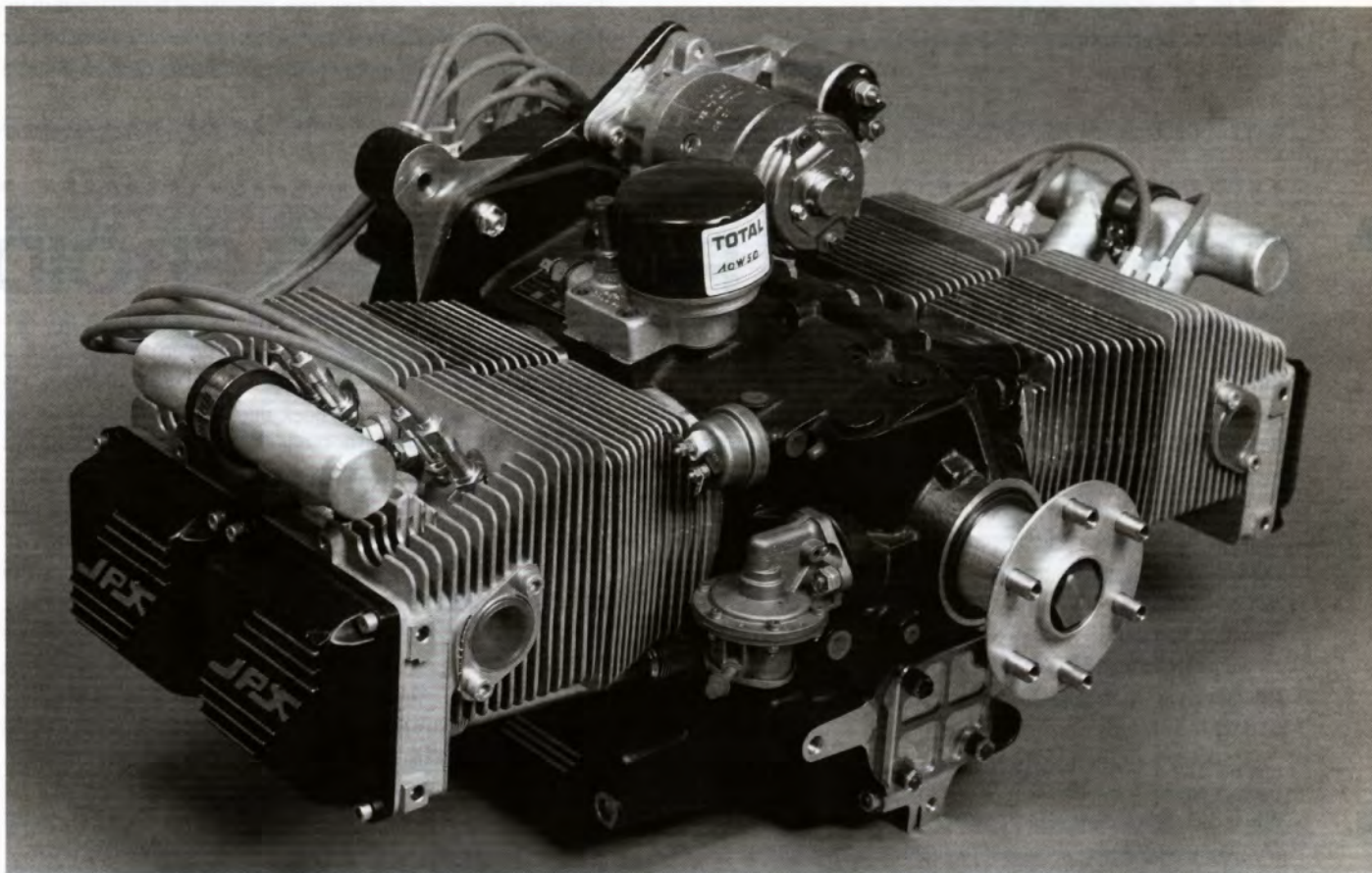
LE MOTEUR JPX 4TX75/A

Ce n'est pas tous les jours qu'un constructeur lance un nouveau moteur.

La sortie du JPX 4TX75/A constitue donc une sorte d'événement.

Pour tous ceux que cette motorisation va très vite intéresser au plus haut point, voici les informations essentielles

pour qu'ils commencent à réfléchir sur l'implantation de la bête dans leur prochaine production.



FICHE TECHNIQUE

MOTEUR JPX 4T X 75/AA 2325 cc
 Cylindrée totale : 2325 cc
 Alésage : 95 mm
 Course : 82 mm
 Rapport volumétrique : 8,7
 Largeur totale : 755 mm
 Longueur totale : 680 mm
 Masse totale avec équipements : 78 kg
 Consommations spécifiques :
 190 à 220 g/cv/heure suivant charges
 Puissance de décollage : 85 CV à 3000 tr/mn
 Couple maxi : 20,2 M/kg à 2900 tr/mn
 Puissance maxi continue : 76 CV à 2900 tr/mn
 Démarreur électrique 12 V 800W
 Alternateur 12V 20 A
 Carburateur OVC3633A
 Réglage de richesse, étouffoir pompe de reprise
 Double allumage magnéto Bendix
 D 3000 double
 Carburants :
 super auto, sans plomb 95, ou AVGAS
 Pression huile : 4 à 5 bars
 Pression carburant : 220 g/cm2
 Température huile maxi : 130 °C
 Température culasse maxi : 245 °C
 Garantie constructeur :
 2 ans ou 1000 heures de vol.

